

Tipografia

[noções básicas]

Linguagem gráfica, 2011.2 dsg-1001

Prof. Ricardo Artur Carvalho



o que é?

Tipos de madeira

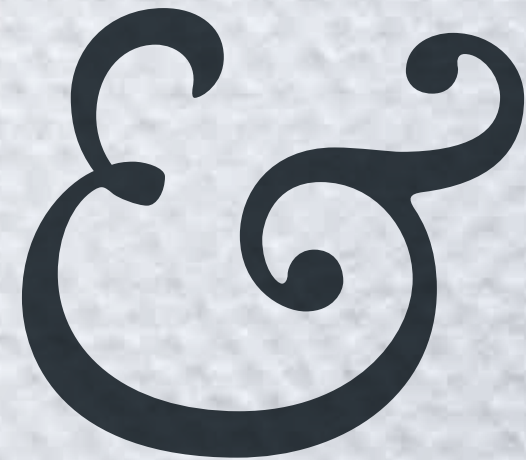


Composição feita com clichês de madeira



Impressão tipográfica

Tipos de metal



“E” comercial,
também conhecido como
Ampersand

Clichês de metal (chumbo)

Imagens clichês

**Imagens de florais
em clichês de madeira**





conceitos

Família

Conjunto de caracteres que guardam as mesmas características formais de seu desenho, independentemente de peso, inclinação e do corpo.

Família

Helvetica™ Light

Helvetica™ Light Oblique

Helvetica™ Roman

Helvetica™ Oblique

Helvetica™ Bold

Helvetica™ Bold Oblique

Helvetica™ Black

Helvetica™ Black Oblique

Helvetica™ Light Condensed

Helvetica™ Light Condensed Oblique

Helvetica™ Condensed

Helvetica™ Condensed Oblique

Helvetica™ Bold Condensed

Helvetica™ Bold Condensed Oblique

Helvetica™ Black Condensed

Helvetica™ Black Condensed Oblique

Helvetica™ Ultra Compressed

Helvetica™ Compressed

Helvetica™ Extra Compressed

Helvetica™ Narrow Roman

Helvetica™ Narrow Roman Oblique

Helvetica™ Narrow Bold

Helvetica™ Narrow Bold Oblique

Helvetica™ Rounded Bold

Helvetica™ Rounded Bold Oblique

Helvetica™ Rounded Black

Helvetica™ Rounded Black Oblique

Helvetica™ Rounded Bold Condensed

Helvetica™ Rounded Bold Condensed Oblique

Helvetica™ Textbook Roman

Helvetica™ Textbook Roman Oblique

Helvetica™ Textbook Bold

Helvetica™ Textbook Bold Oblique

Helvetica™ Inserat Roman

Família tipográfica Helvetica
(Max Miedinger, 1957) e suas variações.

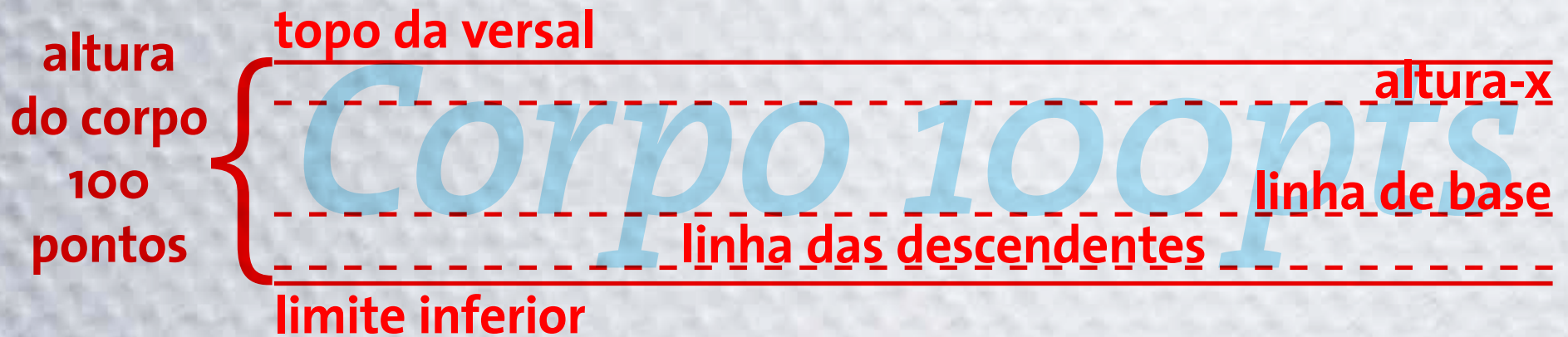
Fonte

Chamava-se fonte tipográfica o conjunto de caracteres em apenas um dos corpos disponíveis. Hoje, como a tipografia digital possui um arquivo com todos os tamanhos, o termo fonte se confunde com o conceito de família.

Corpo

Diz respeito ao tamanho do tipo, sendo definido pela altura dos clichês. O corpo é o tamanho que vai do ponto mais alto (da *ascendente* ou da *versal*) até o ponto mais baixo (*descendente*), com mais o acréscimo de algum espaço extra.

Corpo



Altura-x - Eixo que define a altura das minúsculas, correspondente a altura da letra x minúscula.

Altura da Versal - Eixo que define a altura das maiúsculas

Linha de base (Baseline) - Eixo sobre o qual repousam todas as letras

Peso

Diz respeito às variações de densidade, ou seja, das diferentes espessuras no desenho dos tipos que compõem certa família tipográfica.

Peso

Univers Light 30 pts

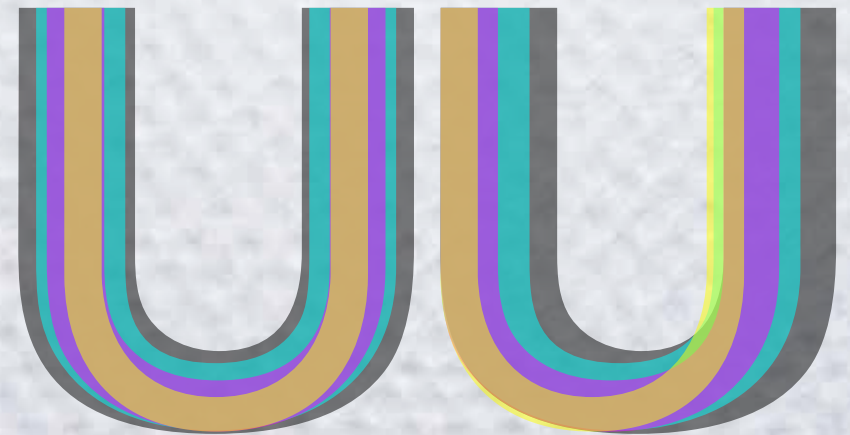
Univers Regular 30 pts

Univers Light 30 pts **Univers Bold 30 pts**

Univers Regular 30 pts **Univers Black 30 pts**

Univers Bold 30 pts

Univers Black 30 pts



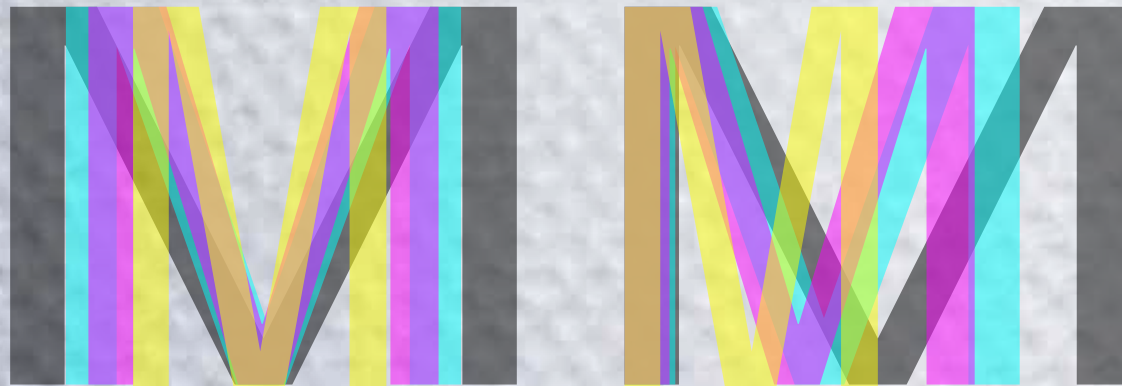
Variações de peso da família
Univers (Adrian Frutiger, 1954)

Largura

Varição entre as larguras definem as variações condensadas (mais apertadas) ou expandidas (mais folgadas).

Largura

	Univers
	Univers
Univers Compressed 30pts	Univers
Univers Condensed 30 pts	Univers
Univers Regular 30 pts	
Univers Extended 30 pts	



**Variações de largura da família
Univers (Adrian Frutiger, 1954)**

Inclinação

Variações quanto a inclinação dos tipos. Definem se o tipo é Regular (Romano no caso de alguns tipos com *serifas*) ou *Itálico* (Oblíquo no caso de alguns tipos sem *serifas*).

Cabe ressaltar que na maioria dos tipos serifados há diferença também nos desenhos dos tipos, além da inclinação.

Inclinação

{ Helvetica Regular 40pts
Helvetica Oblique 40pts

**Variações de inclinação da família Helvetica
(Max Miedinger, 1957)**

{ Adobe Garamond Pro Regular 40pts
Adobe Garamond Pro Italic 40pts

**Variações de inclinação da família Adobe Garamond Pro
Baseada nos tipos de Claude Garamond, cerca de 1550**

Variações

As famílias tipográficas apresentam variações em relação ao corpo, largura, peso e inclinação.

Variações

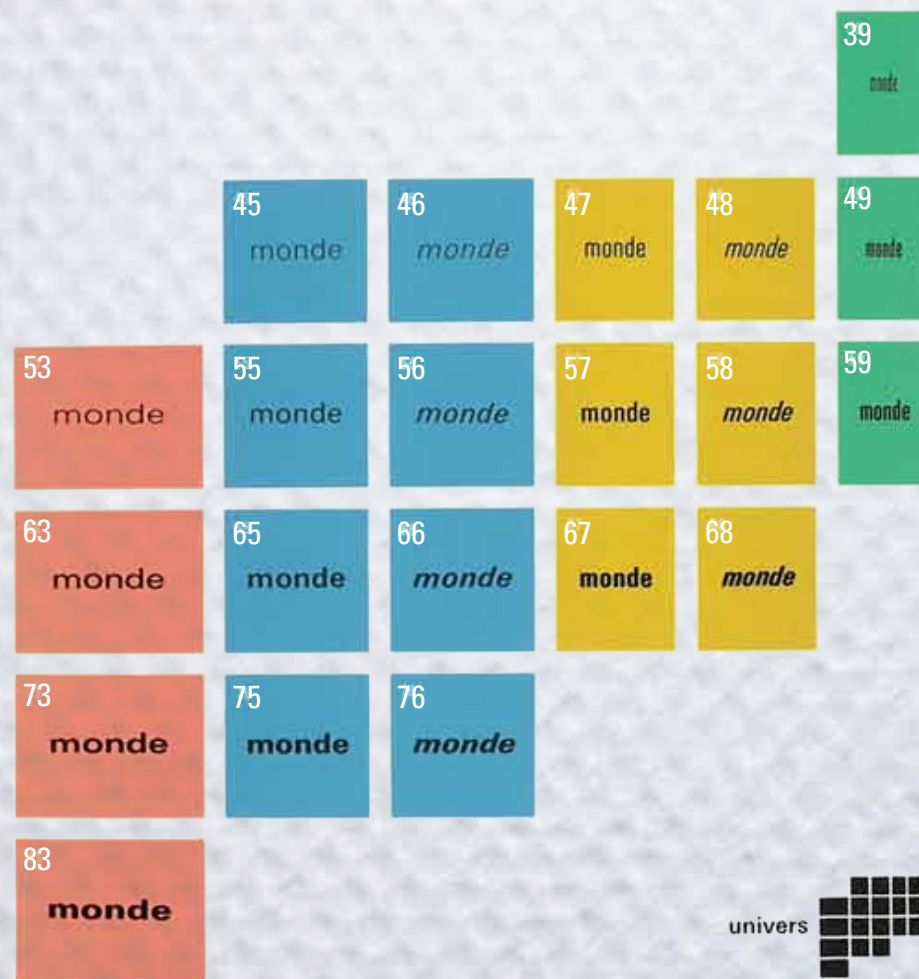


Amostra das variações da família Univers,
desenvolvida por Adrian Frutiger em 1957

Variações

- Uma Tipografia de Base:
- Composição Manual, Mecânica, Fotográfica.
- 21 variantes, 4 pesos, 4 larguras, 7 itálicos.

univers

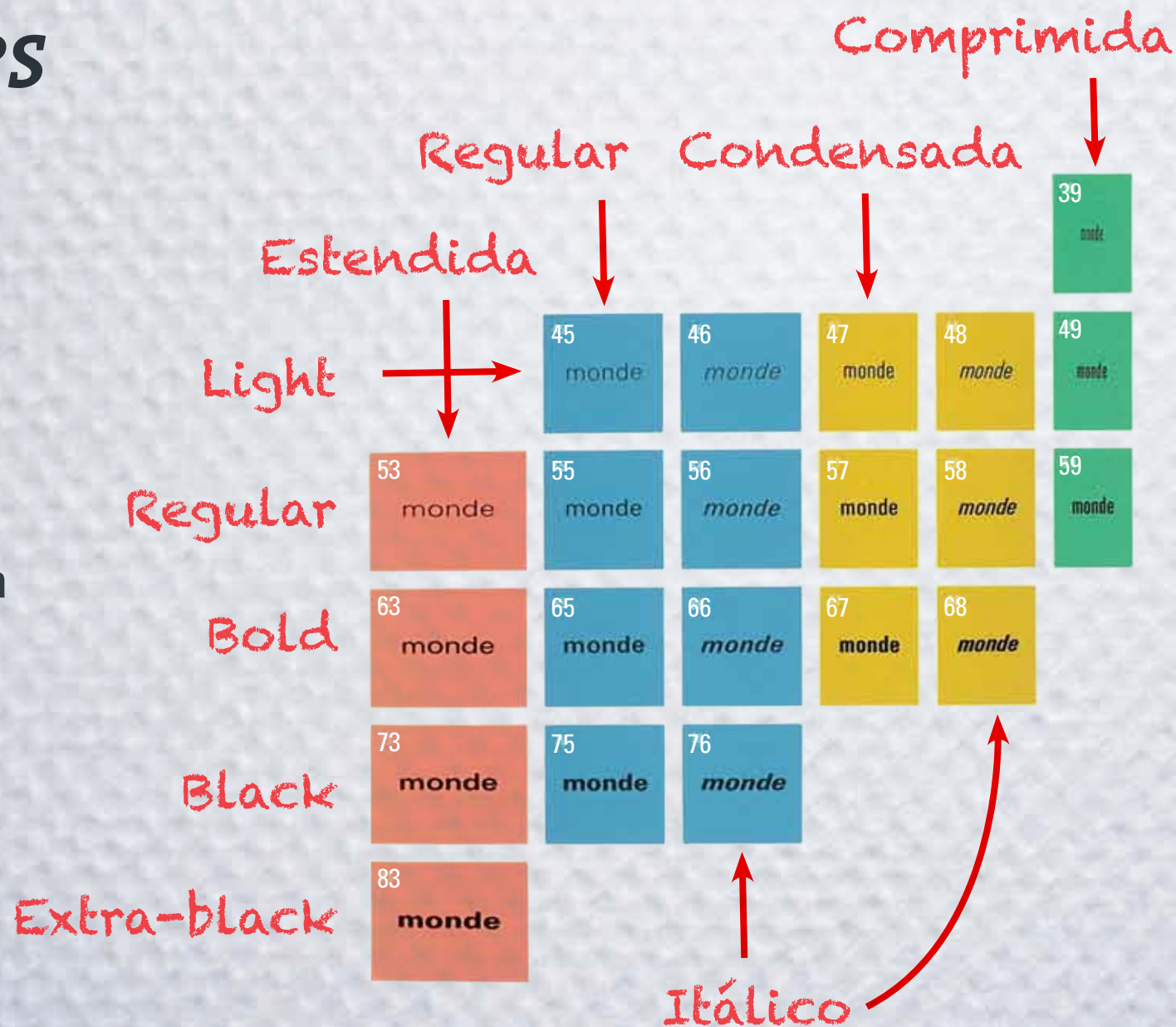


... une typographie mondiale



Variações

Frutiger criou um sistema numérico para classificar as variações da família tipográfica



CAIXA ALTA

Corresponde ao conjunto de caracteres em
letras maiúsculas.

caixa baixa

Corresponde ao conjunto de caracteres em
letras minúsculas.

Caixas ALTA e baixa



VERSAL

Outra designação para as maiúsculas.

VERSALETE

Caractere maiúsculo com a mesma altura das minúsculas (altura x).

Versal e versalete

topo da versal

VERSAL altura-x

linha de base

VERSAL

VERSALETE

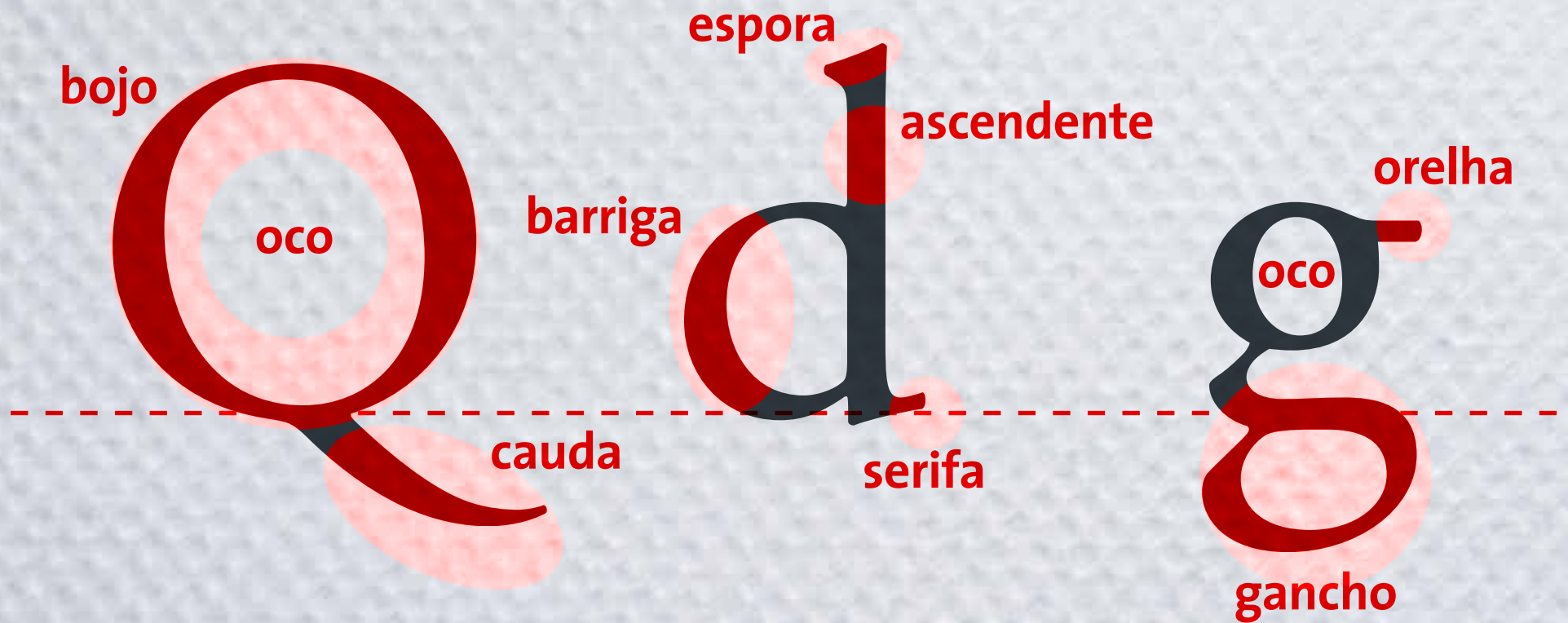
altura-x

Anatomia

Anatomia



Anatomia



Anatomia



Anatomia



OBS. Quando o eixo das ascendentes for maior do que o topo das versais, a altura do corpo será definida pelas ascendentes.

ápice
apex
barra
cross bar

ápice
apex
haste
stem

ápice
apex

braço
arm

braço
arm

perna
leg

incisão
nick

terminal
barra
bar

barra
cross bar
abertura
aperture

cauda
tail

barriga
bowl
incisão
nick

oreilha
ear
link
loop

counter
cauda
tail

haste
stem
junção
junction

perna
leg

espora
spur

abertura
aperture
espora
spur

espinha
spine

terminal

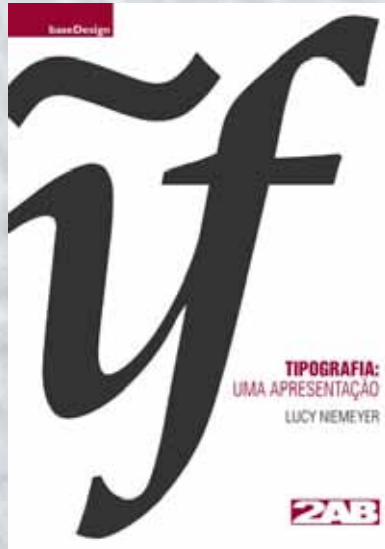
espora
spur

espora
spur
ombro
shoulder

terminal
junção
junction
espora
spur

ombro
shoulder

Referências



« NIEMEYER, Lucy. *Tipografia: uma apresentação*. 4a ed. Teresópolis, 2AB, 2010.

Typotum Blog (imagens):
<http://blog.typotum.co.uk/>



Helvetica (filme):
HUSTWIT, Gary. *Helvetica*, Swiss Dots, Veer, Alemanha, Bélgica, França, Holanda, Estados Unidos, Inglaterra, Suíça. 2007 (81 min.)

Bibliografia auxiliar



LUPTON, Ellen. Pensar com tipos:
guia para designers, editores e estudantes.
[trad. André Storlaski].
São Paulo: Cosac Naify. 2004



ROCHA, Claudio. Projeto tipográfico:
análise e produção de fontes digitais. [2ª edição]
São Paulo: Rosari. 2003

Informações

Esta apresentação foi diagramada numa grid de 6x6 para a aula de linguagem gráfica utilizando o InDesign CS5 e publicada em PDF.

As principais famílias tipográficas utilizadas:

LF Thesis Sans (Bold)
(desenhada por Lucas de Groot, 1994)

LF Thesis Serif (Bold e *Bold Italic*)
(desenhada por Lucas de Groot, 1994)



exercícios

Dúvidas e outras informações



www.ricardoartur.com.br/1001